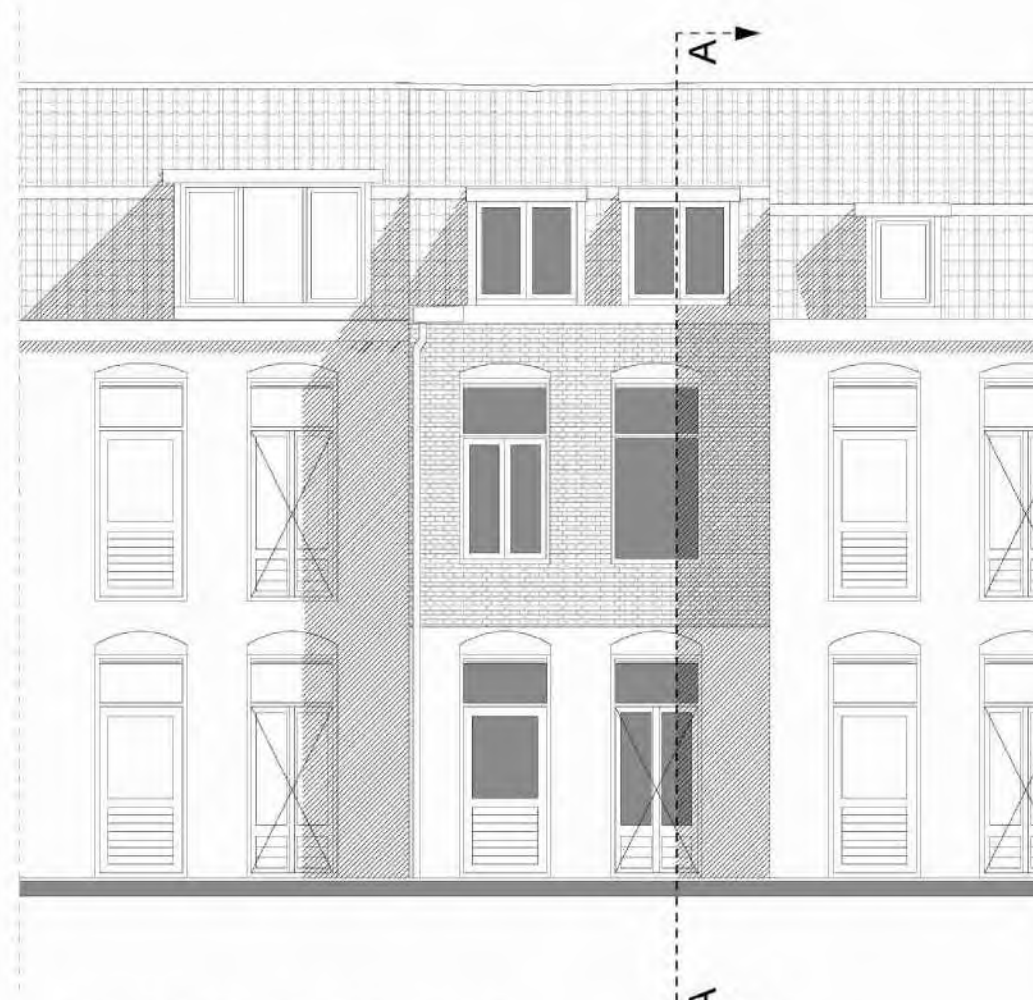
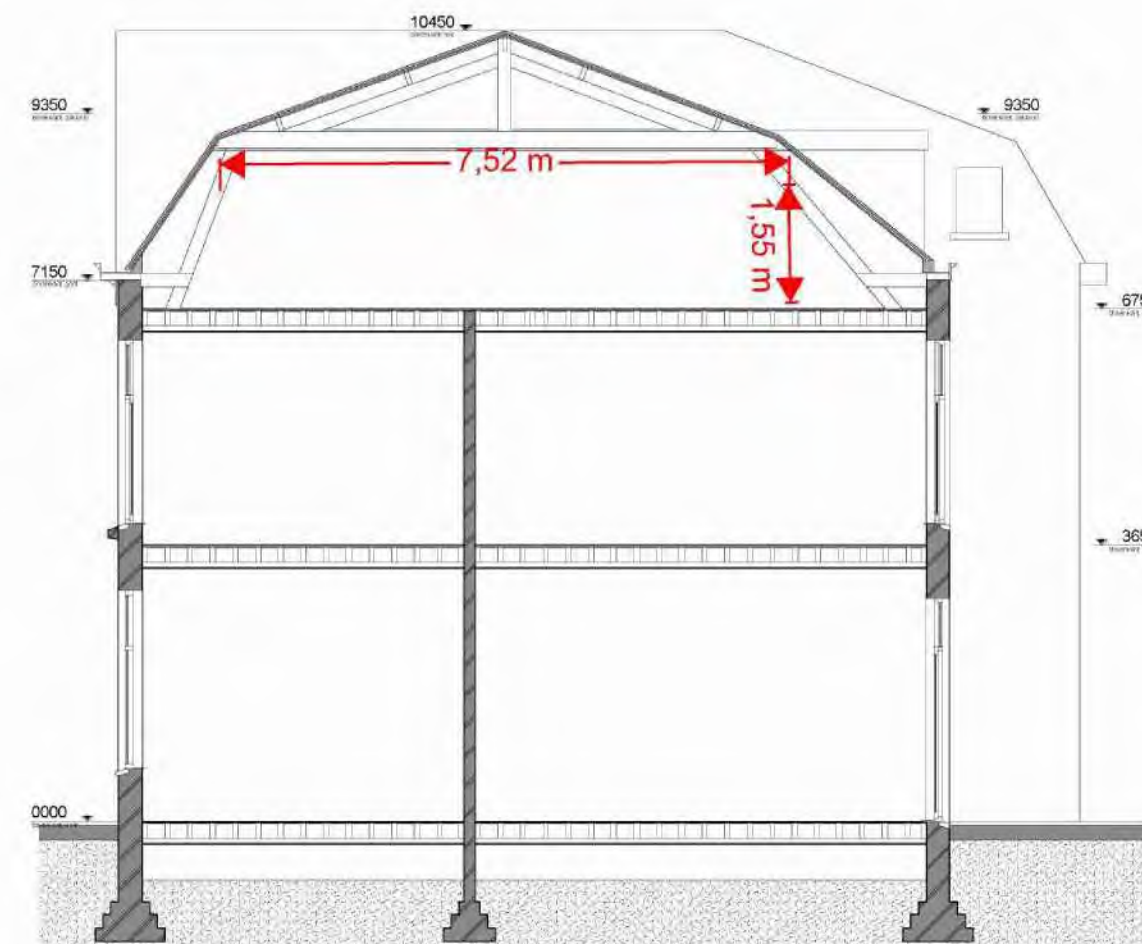




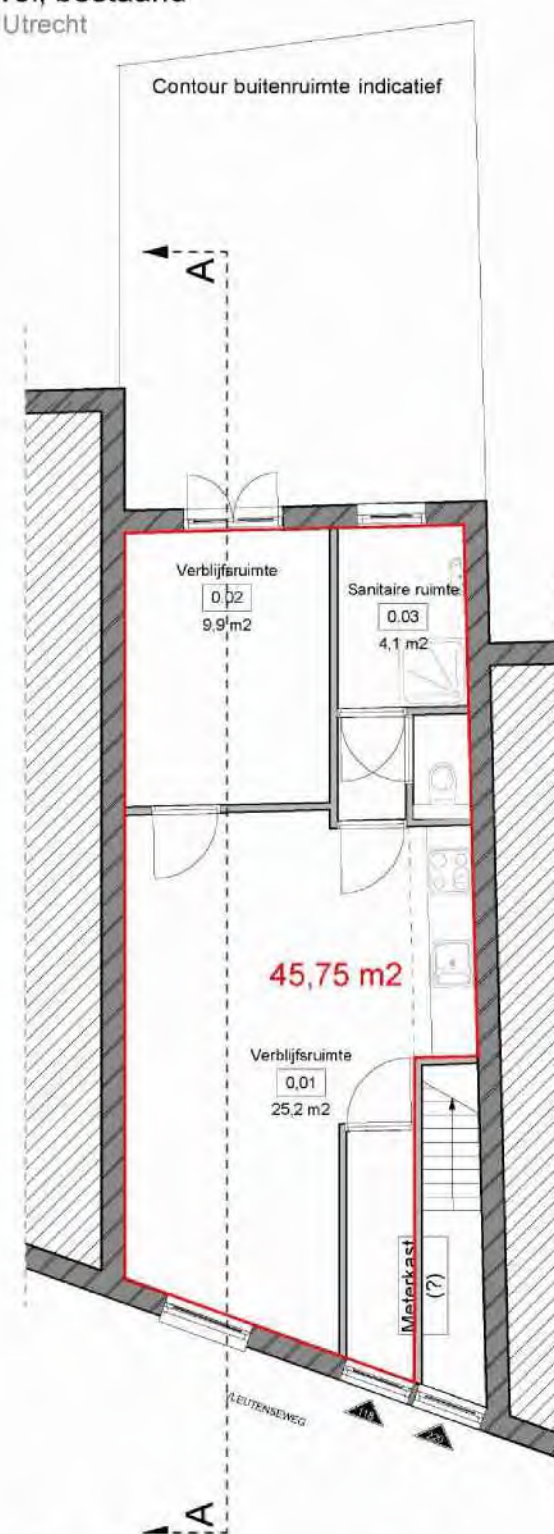
Aanzicht voorgevel, bestaand
Vleutenseweg 220, Utrecht



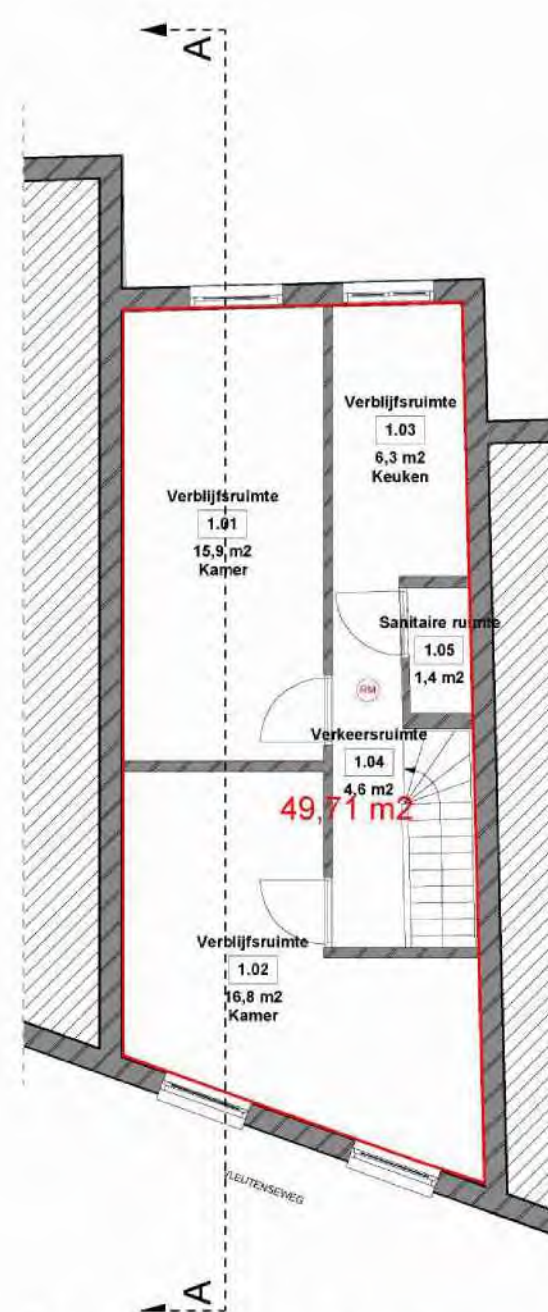
Aanzicht achtergevel, bestaand
Vleutenseweg 220, Utrecht



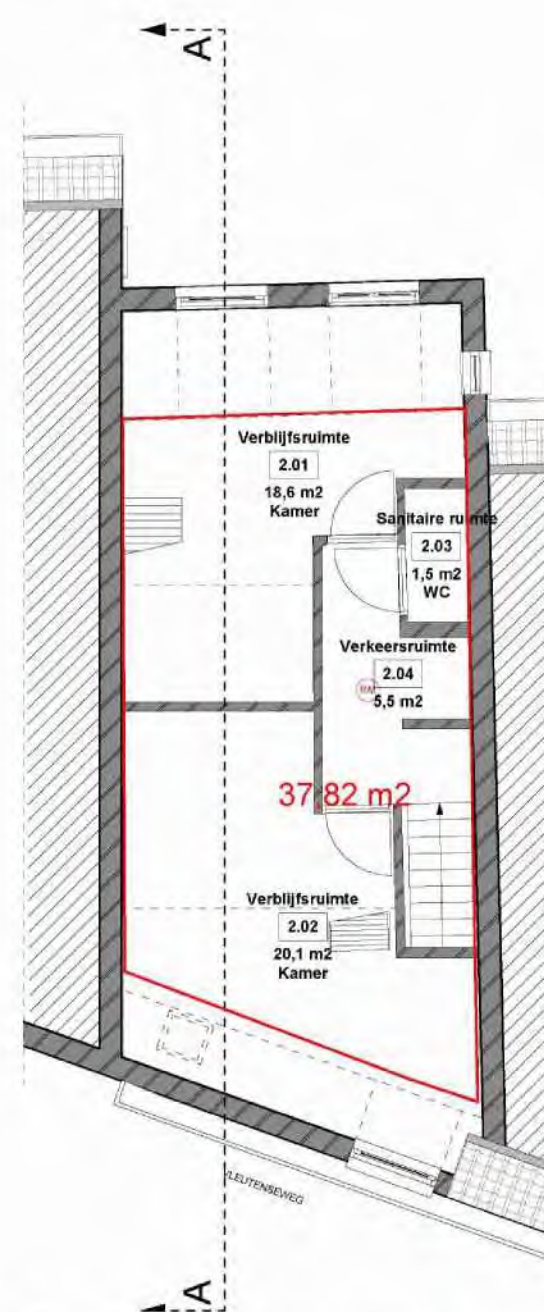
Doorsnede A-A, bestaand
Vleutenseweg 220, Utrecht



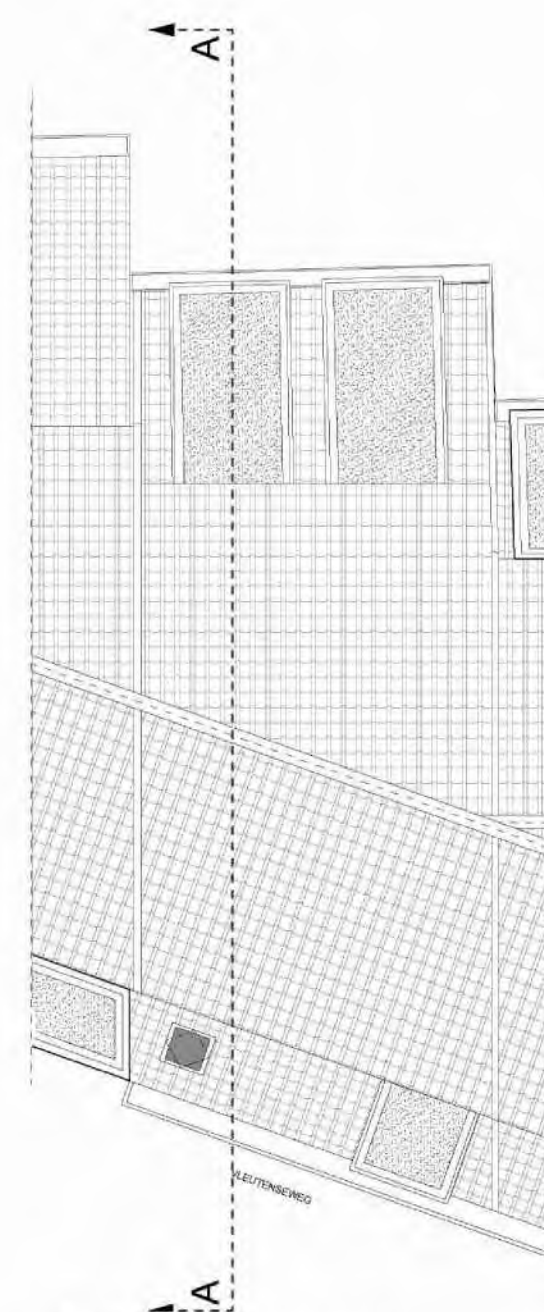
Begane grond, bestaand
Vleutenseweg 220, Utrecht



Eerste verdieping, bestaand
Vleutenseweg 220, Utrecht



Tweede verdieping, bestaand
Vleutenseweg 220, Utrecht

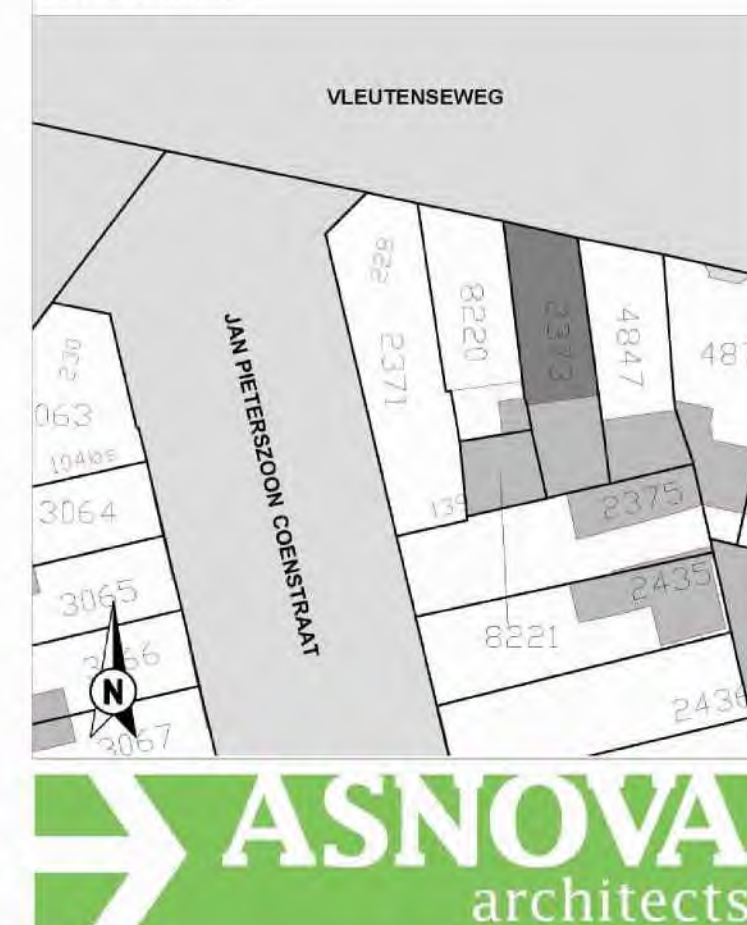


Dakaanzicht, bestaand
Vleutenseweg 220, Utrecht

Aanvullingen op ingediende aanvraag

Zaaknummer: HZ_WABO-13-16841
Behandelend medewerker: 5.1.2.s

SITUATIE



ASNOVA
architects
architectuur, restauratie
interieurarchitectuur, ontwikkeling
tel 030 240 04 46
www.asnova.nl

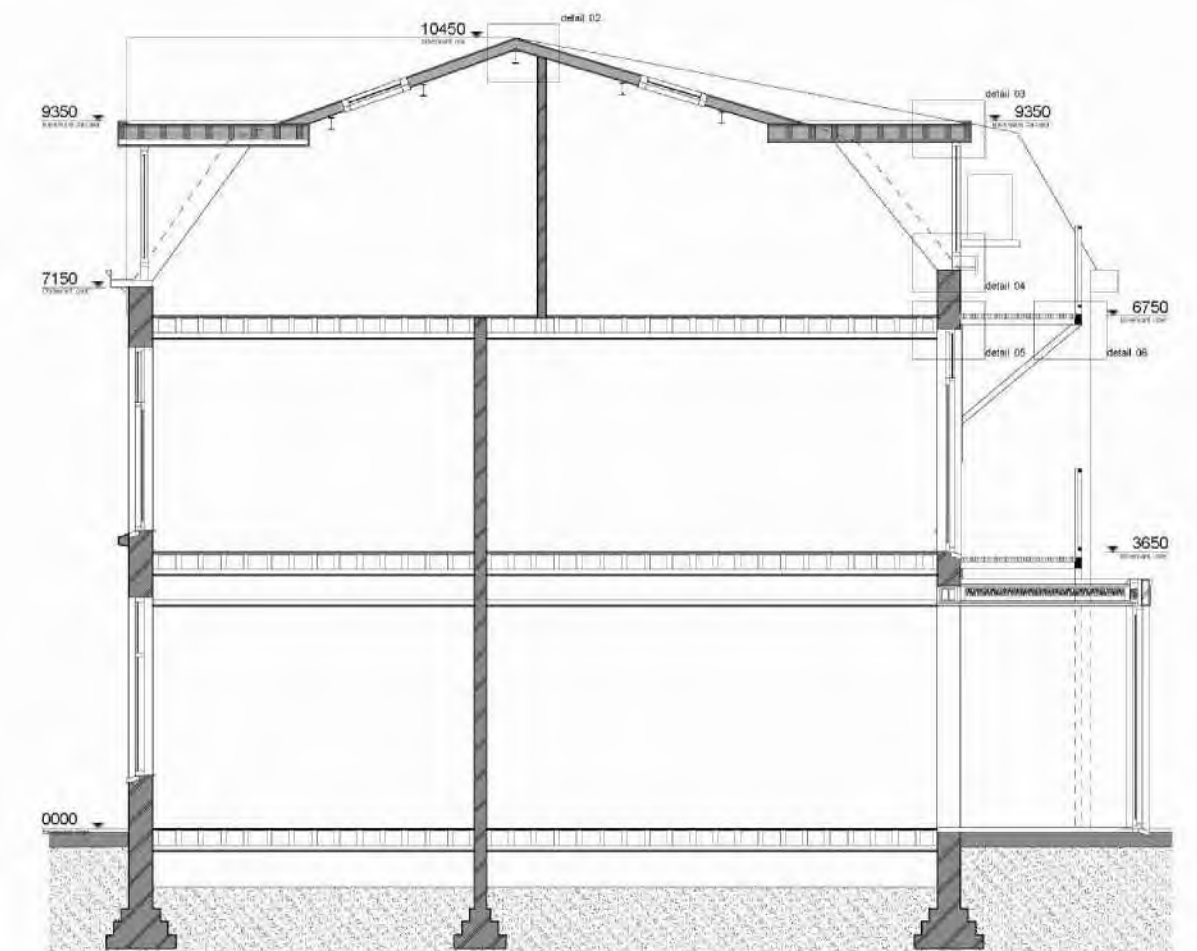
Project: Vleutenseweg 220, Utrecht
Onderwerp: Bestaande situatie
Tekenaar: 3033
Datum: 30 januari 2014
Formaat: A2
Schaal: 1:100
Tekeningnummer: 2012.287 VG.142



Aanzicht voorgevel, beoogd
Vleutenseweg 220, Utrecht



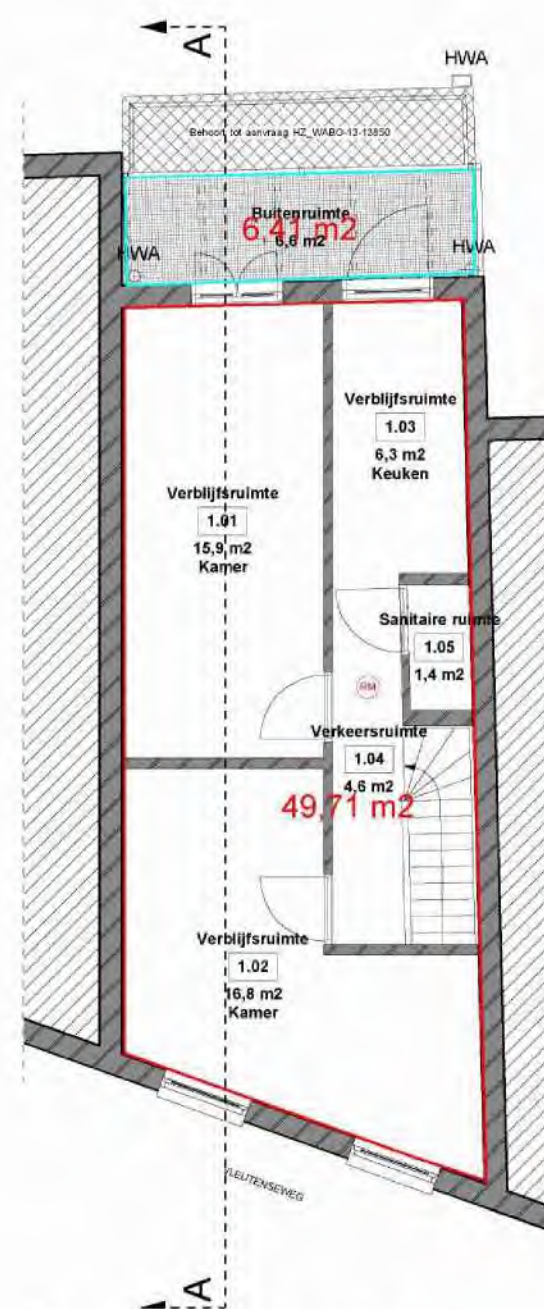
Aanzicht achtergevel, beoogd
Vleutenseweg 220, Utrecht



Doorsnede A-A, beoogd
Vleutenseweg 220, Utrecht

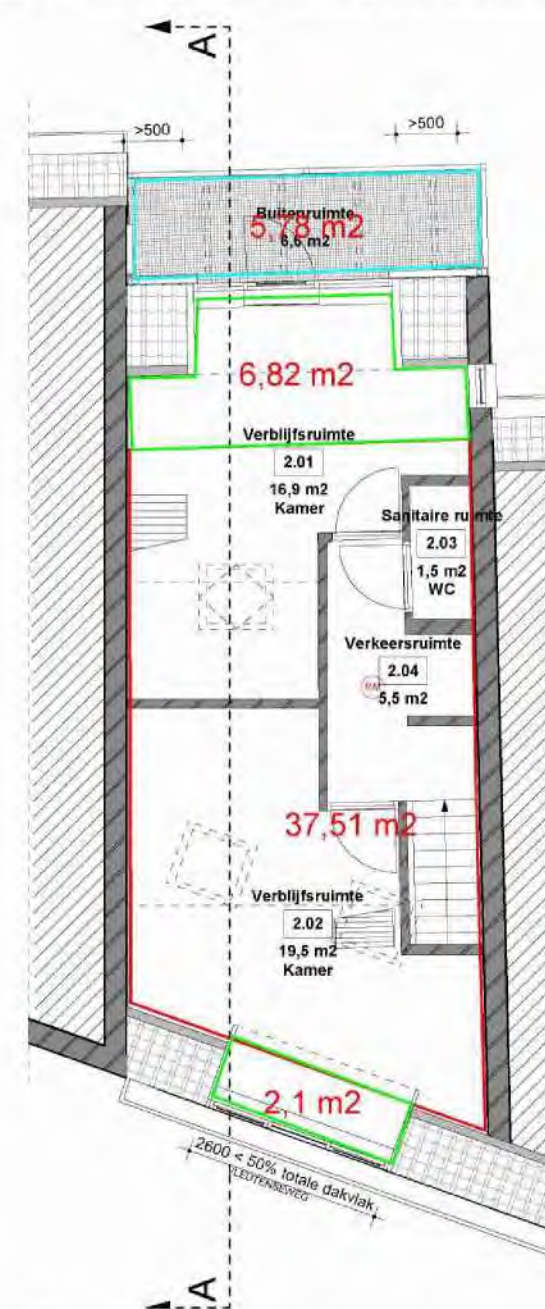


Begane grond, beoogd
Vleutenseweg 220, Utrecht

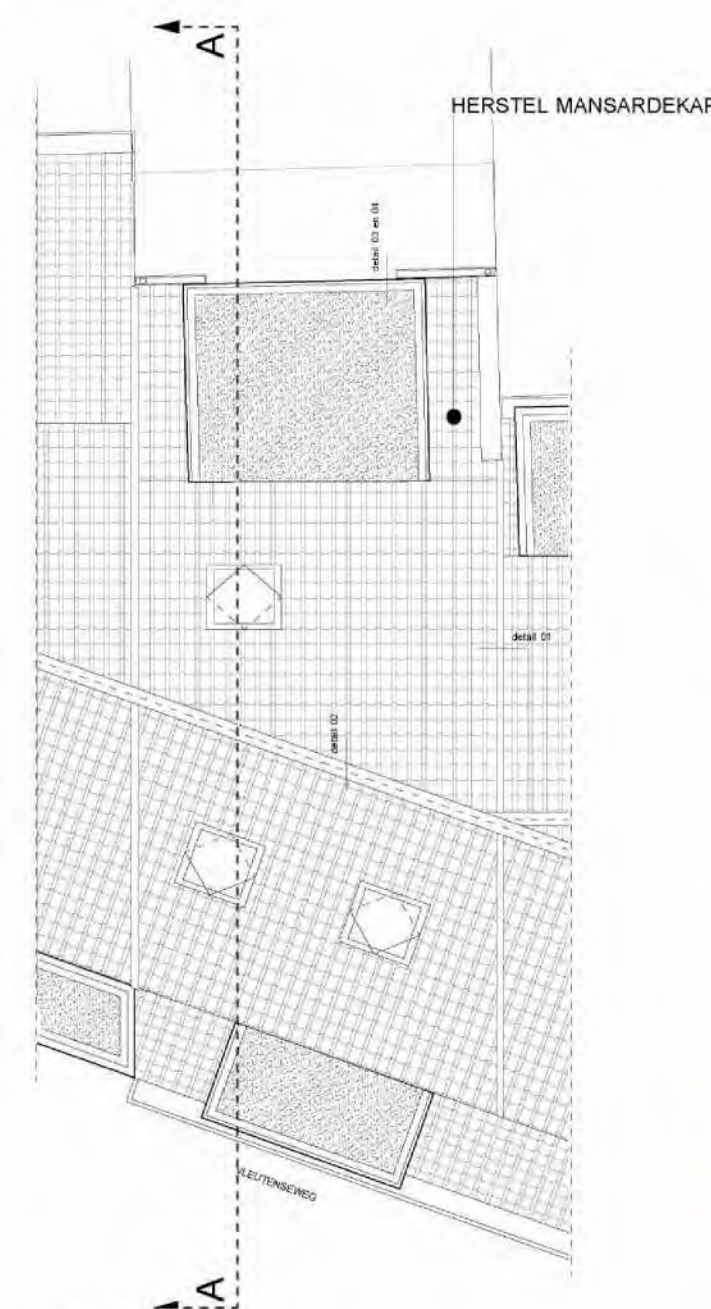


Eerste verdieping, beoogd
Vleutenseweg 220, Utrecht

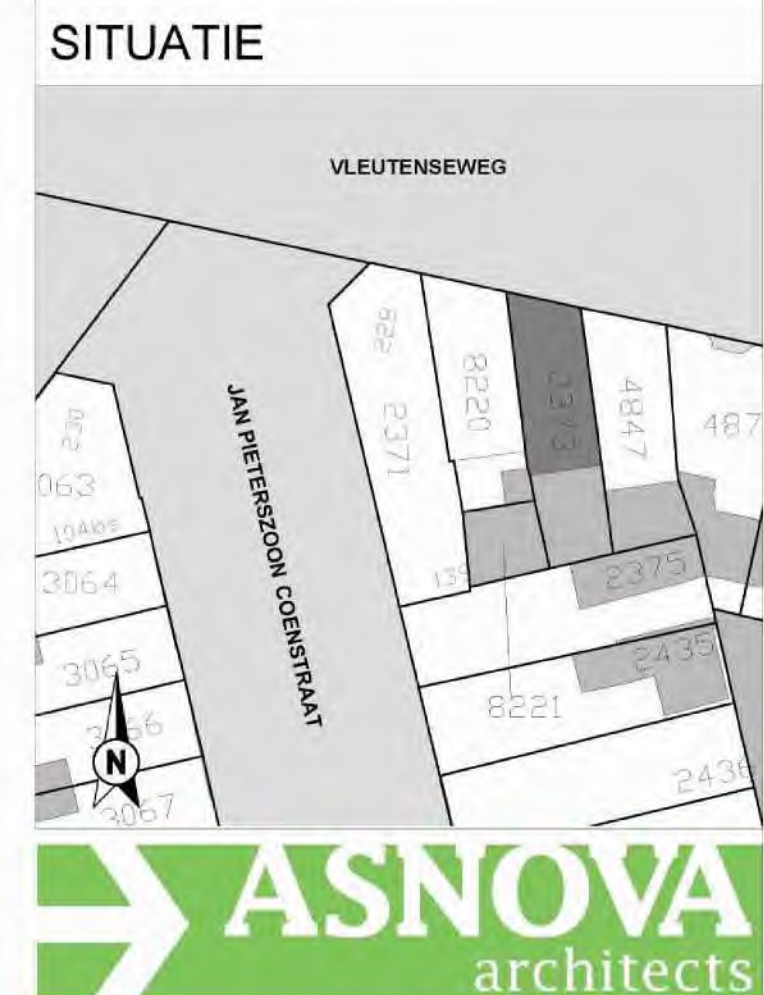
Hekwerk volgens bouwbesluit afdeling 2.3.
Hoogte: 1,0 m boven vloer
Spijlen: opening tussen de spijlen kleiner dan 0,1 m.
Opening tussen de vloer: kleiner dan 0,05 m.
Geen opstapmogelijkheid tussen de 0,2 m en 0,7 m boven de bovenkant van de vloer.



Tweede verdieping, beoogd
Vleutenseweg 220, Utrecht



Dakaanzicht, beoogd
Vleutenseweg 220, Utrecht



ASNOVA
architects

architectuur, restauratie
interieurarchitectuur, ontwikkeling
tel 030 240 04 46
www.asnova.nl

Project: Vleutenseweg 220, Utrecht

Ondervorp: Beoogde situatie

Tekenaar: 30 januari 2014

Datum: A2

Formaat: 1:100

Schaal: 2012.287.VG.192